

Les bienfaits hygiéniques de dents plus droites

DES GENCIVES PLUS SAINES

Il est plus facile de se brosser les dents et de passer la soie dentaire sur des dents correctement alignées que sur des dents qui se chevauchent, qui sont mal positionnées ou qui sont espacées. Des dents correctement alignées permettent aux gencives de mieux s'ajuster autour des dents,¹ assurant ainsi une meilleure santé parodontale.

UN NETTOYAGE PLUS FACILE

Le maintien d'une bonne hygiène buccale permet de réduire le risque de formation de plaque dentaire, de caries ou de maladie parodontale (des gencives).

UNE DIMINUTION DU RISQUE D'USURE ANORMALE

Des dents correctement alignées peuvent permettre de réduire la tension sur l'articulation de la mâchoire.

COMPARAISON DE TRAITEMENTS ORTHODONTIQUES

	INVISALIGN	APPAREIL D'ORTHODONTIE CLASSIQUE
Transparent	Oui	Non
Amovible	Oui	Non
Aucune attache orthodontique métallique	Oui	Non

¹ Ong et coll., 1998; Boyd et Baumrind, 1992; Zachrisson et Zachrisson, 1972

AFFICHEZ VOTRE VRAIE PERSONNALITÉ AUX YEUX DU MONDE GRÂCE À INVISALIGN®

Taux de satisfaction des patients de 96%*

Plus d'un million de patients comme vous ont un sourire radieux grâce à Invisalign. La technologie novatrice du traitement Invisalign, sans bague, attache ni fil métallique, vous permet de redresser vos dents de façon quasi invisible.

* Données provenant d'un sondage effectué aux États-Unis en 2009, Align Technology, Inc.

Q EST-CE QUE INVISALIGN FONCTIONNE VRAIMENT?

R Oui. Mis au point en collaboration avec des orthodontistes et utilisé dans les cabinets dentaires à l'échelle mondiale, Invisalign permet de redresser efficacement les dents. Plus d'un million de patients présentant des problèmes dentaires variés ont été traités avec Invisalign dans le monde entier.

Q COMMENT FONCTIONNE INVISALIGN?

R Invisalign utilise une technologie de visualisation tridimensionnelle par ordinateur afin de schématiser l'ensemble du traitement du début à la fin. À l'aide de ce plan, une série de gouttières personnalisées destinées uniquement à votre traitement sont fabriquées. Chaque gouttière est portée pendant deux semaines environ, puis elle est ensuite remplacée par la gouttière suivante. Progressivement, les dents se déplacent vers leur position définitive.

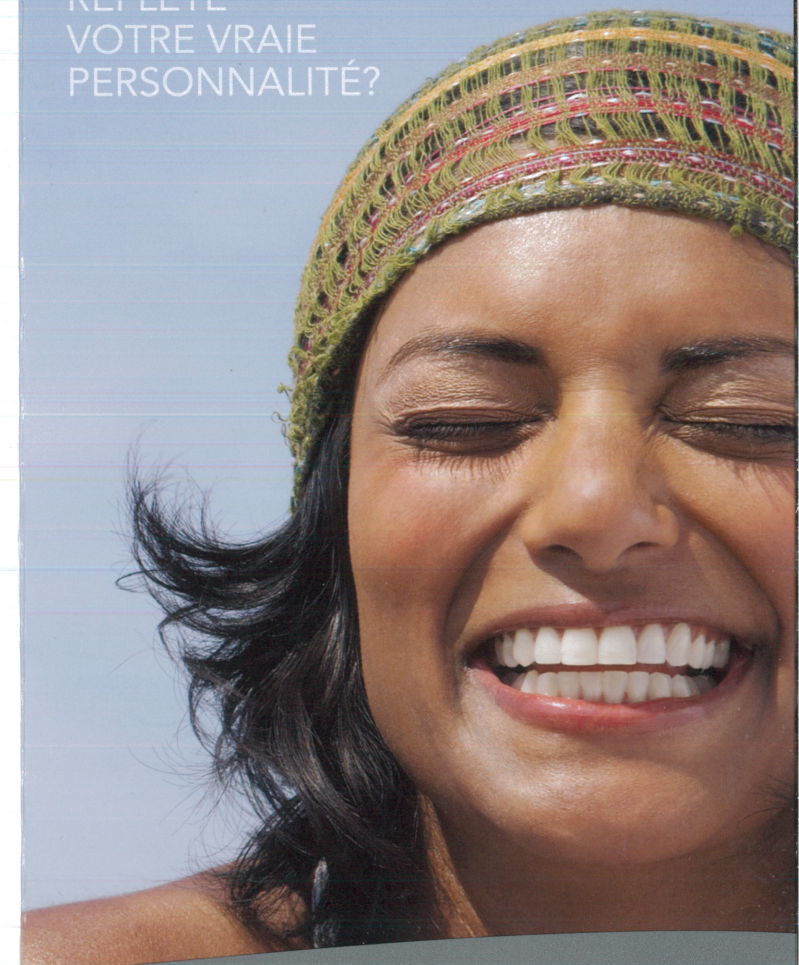
Q QUEL EST LE COÛT DU TRAITEMENT INVISALIGN?

R Heureusement, le coût du système Invisalign est souvent semblable à celui des appareils d'orthodontie classiques. Étant donné que le traitement varie d'un patient à l'autre selon des facteurs que comprennent la complexité du cas, le coût de votre traitement sera déterminé lors de votre première consultation avec un fournisseur Invisalign qualifié.

Si votre assurance soins dentaires familiale comprend les traitements orthodontiques, il est possible qu'Invisalign soit couvert. Parlez-en à votre courtier d'assurance afin de déterminer la portée de la couverture relative à votre traitement.

Discutez avec votre médecin des diverses possibilités de financement abordables offertes qui peuvent respecter tous les budgets. De plus, vous pouvez utiliser votre « Flexible Spending Account » si votre employeur l'offre.

EST-CE QUE VOTRE SOURIRE REFLÈTE VOTRE VRAIE PERSONNALITÉ?



Align Technology, Inc.
WWW.INVISALIGN.COM

© 2010 Align Technology, Inc.
Tous droits réservés.
M20107 Rév. 3

 **invisalign®**
La solution claire aux problèmes orthodontiques

LA SOLUTION CLAIRE AUX PROBLÈMES ORTHODONTIQUES®

Une solution claire

Mis au point en collaboration avec des orthodontistes, Invisalign est un appareil quasi invisible qui vous permet d'afficher votre sourire à la fois durant et après le traitement. En fait, presque personne ne remarquera que vous le portez, sauf si vous le dites. À l'aide d'une série de gouttières transparentes et amovibles, remplacées aux deux semaines environ, Invisalign déplace progressivement vos dents pour vous donner le sourire dont vous avez toujours rêvé.

Transparent, Amovible, Confortable

Invisalign est confortable et ne nuit pas à votre quotidien. Vous devez rencontrer votre médecin tous les mois ou tous les deux mois afin de vérifier la progression du traitement et d'obtenir les nouvelles gouttières. La durée moyenne du traitement est d'environ un an. Étant donné que les gouttières sont amovibles, rien ne vous empêche de déguster vos mets favoris. Vous pouvez également brosser vos dents et passer la soie dentaire de façon normale afin de conserver vos dents et vos gencives en santé.

RÉSULTATS VISIBLES

AVANT INVISALIGN

APRÈS INVISALIGN



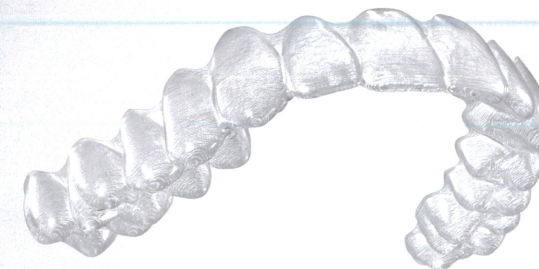
TRAITEMENT D'ESPACE DENTAIRE
Neuf mois, 19 aligneurs



TRAITEMENT DE CHEVAUCHEMENT DENTAIRE
Sept mois, 14 aligneurs

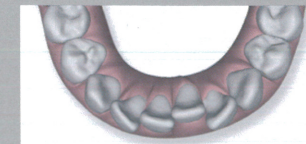


La durée du traitement et les résultats peuvent varier.



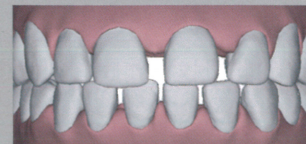
Options de Traitement

Invisalign est non seulement polyvalent, permettant de corriger une variété de problèmes dentaires et orthodontiques, mais il fonctionne vraiment. Un médecin expérimenté dans le traitement Invisalign peut vous aider à corriger:



CHEVAUCHEMENT

Espace insuffisant entre les dents



ESPACEMENT

Espace entre les dents



SUROCCCLUSION



SOUS-OCCLUSION

Dents inférieures déplacées vers l'avant



SUPRACLUSION

Dents supérieures chevauchant les dents inférieures



INFRACLUSION

Molaires alignées mais espace entre les incisives

Demandez à votre médecin de quelle façon Invisalign peut vous aider.

Plus d'un million de patients ont déjà tiré profit du traitement Invisalign. À votre tour de vous joindre à eux. Pour en connaître davantage, consultez le site:

WWW.INVISALIGN.COM